



ที่ สน ๐๐๒๓.๓/ ๘๒๕๙

ศาลากลางจังหวัดสกลนคร
ถนนศูนย์ราชการ สน ๔๗๐๐๐

๓๐ เมษายน ๒๕๖๔

เรื่อง การกำหนดชื่อผู้ใช้งาน (Username) รหัสผ่าน (Password) ในระบบจัดเก็บรายงานการประเมินตนเอง (e-SAR) ของสำนักงานรับรองมาตรฐานและประเมินคุณภาพการศึกษา (องค์การมหาชน)

เรียน นายอำเภอเมืองสกลนคร อำเภอวานรนิวาส อำเภออากาศอำนวย อำเภอเจริญศิลป์ อำเภอนาคู อำเภอคำตากล้า อำเภอส่องดาว นายกองจัดการบริหารส่วนจังหวัดสกลนคร และนายกเทศมนตรีนครสกลนคร

สิ่งที่ส่งมาด้วย สำเนาหนังสือกรมส่งเสริมการปกครองท้องถิ่น ที่ มท ๐๘๑๖.๓/ว ๕๘๗
ลงวันที่ ๒๒ มีนาคม ๒๕๖๔

จำนวน ๑ ชุด

ด้วยจังหวัดสกลนครได้รับแจ้งจากกรมส่งเสริมการปกครองท้องถิ่นว่า ได้ร่วมกับสำนักงานรับรองมาตรฐานและประเมินคุณภาพการศึกษา (องค์การมหาชน) พิจารณากำหนดแนวทางการนำเข้าสู่ข้อมูลรายงานการประเมินตนเอง (SAR) ของสถานศึกษาสังกัดองค์กรปกครองส่วนท้องถิ่นให้รวดเร็วและมีประสิทธิภาพ โดยกำหนดชื่อผู้ใช้งาน (Username) และรหัสผ่าน (Password) เพื่อให้สถานศึกษาสามารถเข้าสู่ระบบการจัดเก็บรายงานการประเมินตนเอง (e-SAR) ของสำนักงานรับรองมาตรฐานและประเมินคุณภาพการศึกษา (องค์การมหาชน) ได้โดยตรง

จังหวัดสกลนครพิจารณาแล้วว่า เพื่อให้การนำเข้าสู่ข้อมูลรายงานการประเมินตนเอง (SAR) ของสถานศึกษาในสังกัดองค์กรปกครองส่วนท้องถิ่น เป็นไปอย่างมีประสิทธิภาพ จึงขอความร่วมมืออำเภอแจ้งองค์กรปกครองส่วนท้องถิ่นที่มีสถานศึกษาดำเนินการ ดังนี้

๑. แจ้งชื่อผู้ใช้งาน (Username) และรหัสผ่าน (Password) ให้องค์กรปกครองส่วนท้องถิ่น ในฐานะต้นสังกัดสถานศึกษาทราบ

๒. ให้เจ้าหน้าที่ผู้รับผิดชอบในการควบคุมระบบจัดเก็บรายงานการประเมินตนเอง (e-SAR) ในระดับองค์กรปกครองส่วนท้องถิ่น และระดับสถานศึกษา เข้าใช้งานในระบบด้วยชื่อผู้ใช้งาน (Username) และรหัสผ่าน (Password) โดยปฏิบัติตามคู่มือการใช้งานระบบจัดเก็บรายงานการประเมินตนเอง (e-SAR)

๓. ให้องค์กรปกครองส่วนท้องถิ่นในฐานะต้นสังกัดของสถานศึกษา มอบหมายผู้รับผิดชอบประกันคุณภาพการศึกษาเป็นผู้รับผิดชอบการนำเข้าสู่ข้อมูลในระบบจัดเก็บรายงานการประเมินตนเอง (e-SAR) ของสถานศึกษาในสังกัดทุกระดับ โดยเริ่มการนำเข้าสู่ข้อมูลรายงานการประเมินตนเอง (SAR) ของสถานศึกษา ตั้งแต่ปีการศึกษา ๒๕๖๓ เป็นต้นไป

รายละเอียดปรากฏตามสิ่งที่ส่งมาด้วย

จึงเรียนมาเพื่อพิจารณาดำเนินการต่อไป สำหรับองค์การบริหารส่วนจังหวัดสกลนคร และเทศบาลนครสกลนคร ขอให้พิจารณาดำเนินการเช่นเดียวกัน

ขอแสดงความนับถือ

(นายวิฑูรย์ นวลนุกูล)

รองผู้ว่าราชการจังหวัด ปฏิบัติราชการแทน

สำนักงานส่งเสริมการปกครองท้องถิ่นจังหวัด ผู้ว่าราชการจังหวัดสกลนคร
กลุ่มงานส่งเสริมและพัฒนาท้องถิ่น

โทร. ๐ ๔๒๗๑ ๖๔๘๒

“อยู่สกล รักสกล ทำเพื่อสกลนคร”

กล่าว	บาท้องถิ่น
คดีหมายเลข 490	ชื่อผู้ร้องเรียน อ. รัตนา
<input type="radio"/> กลุ่มงานบริหาร	<input type="radio"/> กลุ่มงานการเงิน
<input type="radio"/> กลุ่มงานส่งเสริม	



กระทรวงศึกษาธิการ
วันที่ 25 มี.ค. 2564
เวลา

ที่ มท ๐๘๑๖.๓/ว.๕๐๗(๗)

กรมส่งเสริมการปกครองท้องถิ่น
ถนนนครราชสีมา กทม. ๑๐๓๐๐
วันที่ 30 มี.ค. 2564

๒๒ มีนาคม ๒๕๖๔

เรื่อง การกำหนดชื่อผู้ใช้งาน (Username) รหัสผ่าน (Password) ในระบบจัดเก็บรายงานการประเมินตนเอง (e-SAR) ของสำนักงานรับรองมาตรฐานและประเมินคุณภาพการศึกษา (องค์การมหาชน)

เรียน ผู้ว่าราชการจังหวัด ทุกจังหวัด

- | | |
|--|-------------|
| สิ่งที่ส่งมาด้วย ๑. ข้อมูลสำหรับลงชื่อเข้าใช้งานระบบจัดเก็บรายงานการประเมินตนเอง (e-SAR) | จำนวน ๑ ชุด |
| ๒. คู่มือการใช้งานระบบจัดเก็บรายงานการประเมินตนเอง (e-SAR) ในระดับจังหวัด | จำนวน ๑ ชุด |
| ๓. คู่มือการใช้งานระบบจัดเก็บรายงานการประเมินตนเอง (e-SAR) ในระดับองค์กรปกครองส่วนท้องถิ่น | จำนวน ๑ ชุด |

ด้วยกรมส่งเสริมการปกครองท้องถิ่น ร่วมกับสำนักงานรับรองมาตรฐานและประเมินคุณภาพการศึกษา (องค์การมหาชน) พิจารณากำหนดแนวทางการนำเข้าสู่ข้อมูลรายงานการประเมินตนเอง (SAR) ของสถานศึกษาสังกัดองค์กรปกครองส่วนท้องถิ่นให้รวดเร็วและมีประสิทธิภาพ โดยกำหนดชื่อผู้ใช้งาน (Username) และรหัสผ่าน (Password) เพื่อให้สถานศึกษาสามารถเข้าสู่ระบบการจัดเก็บรายงานการประเมินตนเอง (e-SAR) ของสำนักงานรับรองมาตรฐานและประเมินคุณภาพการศึกษา (องค์การมหาชน) ได้โดยตรง

กรมส่งเสริมการปกครองท้องถิ่นพิจารณาแล้ว เพื่อให้การนำเข้าสู่ข้อมูลรายงานการประเมินตนเอง (SAR) ของสถานศึกษาในสังกัดองค์กรปกครองส่วนท้องถิ่น เป็นไปอย่างมีประสิทธิภาพ ขอความร่วมมือจังหวัด ดำเนินการ ดังนี้

๑. แจ้งชื่อผู้ใช้งาน (Username) และรหัสผ่าน (Password) ให้สำนักงานส่งเสริมการปกครองท้องถิ่นจังหวัด และองค์กรปกครองส่วนท้องถิ่นในฐานะต้นสังกัดสถานศึกษาทราบ
๒. ให้เจ้าหน้าที่ผู้รับผิดชอบในการควบคุมระบบจัดเก็บรายงานการประเมินตนเอง (e-SAR) ในระดับจังหวัด ระดับองค์กรปกครองส่วนท้องถิ่น และระดับสถานศึกษา เข้าใช้งานในระบบด้วยชื่อผู้ใช้งาน (Username) และรหัสผ่าน (Password) โดยปฏิบัติตามคู่มือการใช้งานระบบจัดเก็บรายงานการประเมินตนเอง (e-SAR)
๓. ให้สำนักงานส่งเสริมการปกครองท้องถิ่นจังหวัด มอบหมายเจ้าหน้าที่ผู้รับผิดชอบในการควบคุมระบบจัดเก็บรายงานการประเมินตนเอง (e-SAR) มีหน้าที่ในการกำกับดูแลให้องค์กรปกครองส่วนท้องถิ่นในฐานะต้นสังกัดสถานศึกษาทุกแห่งในเขตพื้นที่ นำเข้าสู่ข้อมูลในระบบจัดเก็บรายงานการประเมินตนเอง (e-SAR) ทุกสิ้นปีการศึกษา

/๔. ให้องค์กรปกครอง ...

๔. ให้องค์กรปกครองส่วนท้องถิ่นในฐานะต้นสังกัดของสถานศึกษา มอบหมายผู้รับผิดชอบงานประกันคุณภาพการศึกษาเป็นผู้รับผิดชอบการนำเข้าสู่ข้อมูลในระบบจัดเก็บรายงานการประเมินตนเอง (e-SAR) ของสถานศึกษาในสังกัดทุกระดับ โดยเริ่มการนำเข้าสู่ข้อมูลรายงานการประเมินตนเอง (SAR) ของสถานศึกษา ตั้งแต่ปีการศึกษา ๒๕๖๓ เป็นต้นไป

จึงเรียนมาเพื่อโปรดพิจารณาดำเนินการ

ขอแสดงความนับถือ



(นายประยูร รัตนเสีย์)

อธิบดีกรมส่งเสริมการปกครองท้องถิ่น

กองส่งเสริมและพัฒนาการจัดการศึกษาท้องถิ่น

กลุ่มงานส่งเสริมการจัดการศึกษาท้องถิ่น

โทร. ๐-๒๒๔๑-๙๐๐๐ ต่อ ๕๓๑๕

โทรสาร. ๐-๒๒๔๑-๙๐๒๑-๓ ต่อ ๒๑๘

ผู้ประสานงาน : ๑. นายพรชัย สุขชี ๐๘๗-๑๙๗-๗๑๗๓

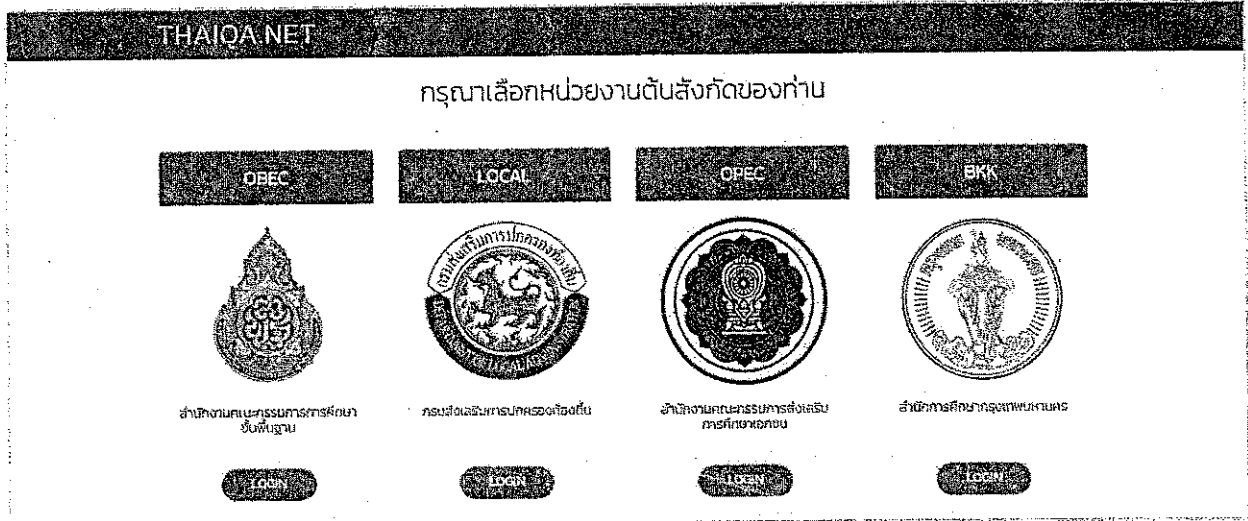
๒. นายอนันต์ กฤษณะประสิทธิ์ ๐๖๕-๙๓๐-๙๔๔๕



คู่มือการใช้งานระบบจัดเก็บรายงาน
การประเมินตนเอง (e-SAR)
ในระดับองค์กรปกครองส่วนท้องถิ่น

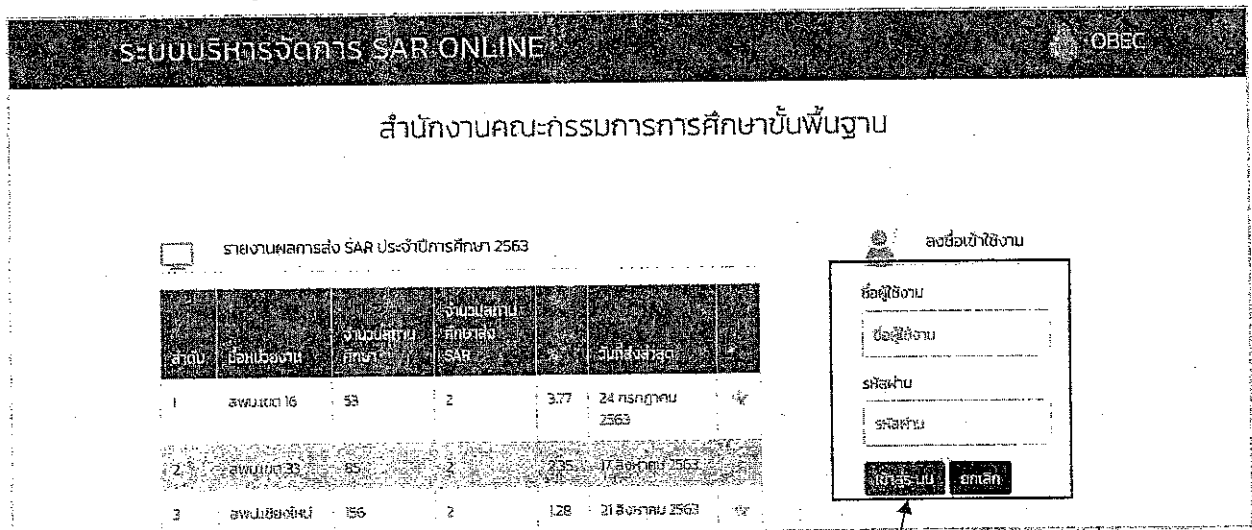
คู่มือการใช้งานระบบจัดเก็บรายงานการประเมินตนเอง (e-SAR)

1. เข้าสู่เว็บไซต์ระบบผ่าน Web browser ด้วย URL: <https://thaiqa.net> (แนะนำใช้งานจาก Chrome)



ภาพที่ 1-1 หน้าจอแสดงหน้าแรกระบบ

2. เลือกหน่วยงานของท่าน และกดปุ่ม **LOGIN** ที่หน่วยงานต้นสังกัด
3. กรอก ชื่อผู้ใช้งาน และรหัสผ่านตามที่ได้รับ และกรอกข้อมูลลงในกรอบ "ลงชื่อเข้าใช้งาน" ด้านขวา



ภาพที่ 1-2 หน้าจอสำหรับเข้าสู่ระบบ

การกรอกข้อมูลผู้ประสานงาน

ระบบบริหารจัดการ SAR Online

ข้อมูลผู้ประสานงาน

กรุณาตรวจสอบข้อมูลก่อนบันทึกข้อมูลให้เรียบร้อยแล้ว

หน่วยงาน

ชื่อผู้ประสานงาน

ตำแหน่ง

เบอร์โทรศัพท์

อีเมล

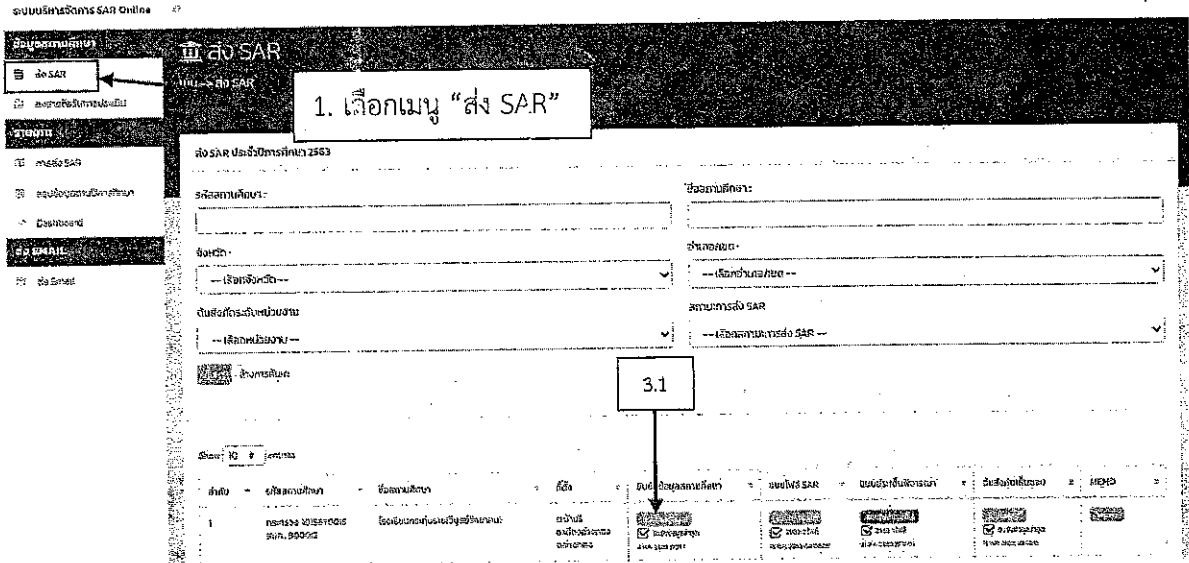
บันทึก

ภาพที่ 2-1 หน้าจอสำหรับอัปเดตข้อมูลผู้ประสานงานที่ใช้งานระบบ

1. คลิกที่ชื่อหน่วยงานตรงมุมบนขวาของระบบ และเลือกเมนู "ข้อมูลผู้ประสานงาน"
2. กรอกรายละเอียดข้อมูลผู้ประสานงานของหน่วยงานท่าน
3. กดปุ่ม **บันทึก**
4. กรณีบันทึกสำเร็จ ระบบจะแสดงข้อความ ขึ้นที่ข้อมูลสำเร็จ

การส่งข้อมูล SAR ของสถานศึกษา


1. คลิกที่เมนู "ส่ง SAR" ทางด้านซ้าย

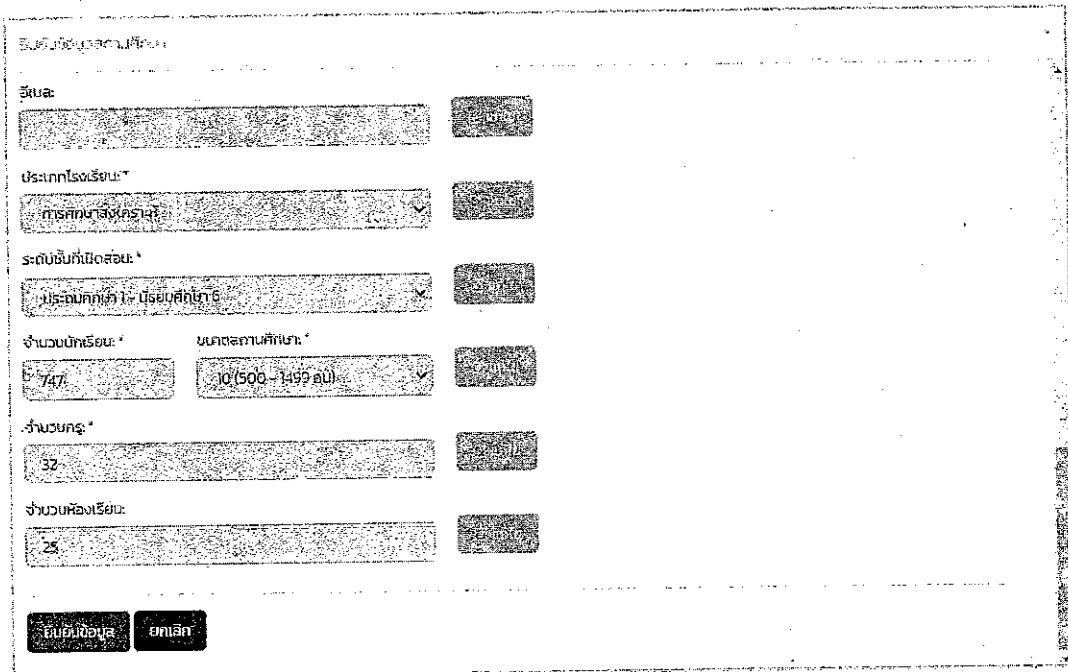


ภาพที่ 3-1 หน้าจอเมื่อเข้าสู่เมนูส่ง SAR

2. ระบบจะแสดงรายชื่อสถานศึกษาในสังกัด สามารถกดค้นหารายชื่อสถานศึกษาได้จากช่องค้นหาด้านบน

3. การยืนยันข้อมูลสถานศึกษาและการอัปเดตข้อมูลสถานศึกษา

3.1 กดปุ่ม  (ปรับปรุงข้อมูล) ทำรายชื่อสถานศึกษาที่ต้องการ



ภาพที่ 3-2 หน้าจอสำหรับยืนยันข้อมูลสถานศึกษา

3.1.1 กรณีที่ต้องการแก้ไขข้อมูล กตปุม [REDACTED] ที่หลังข้อมูลที่ต้องการแก้ไข

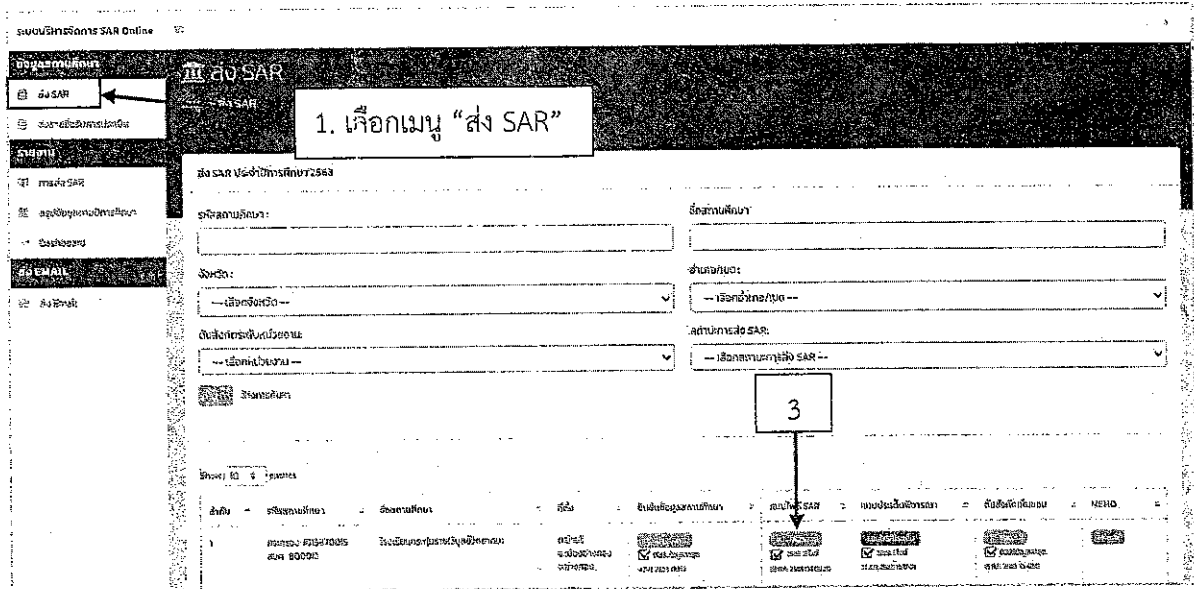
3.1.2 กตปุม [REDACTED]

****รายการข้อมูลสำคัญที่ต้องการให้ตรวจสอบมีดังนี้**

- 1) ชื่อสถานศึกษา
- 2) ที่อยู่
- 3) ระดับชั้นที่เปิดสอน
- 4) จำนวนครู
- 5) จำนวนนักเรียน
- 6) จำนวนห้องเรียน

การอัปโหลดไฟล์ SAR

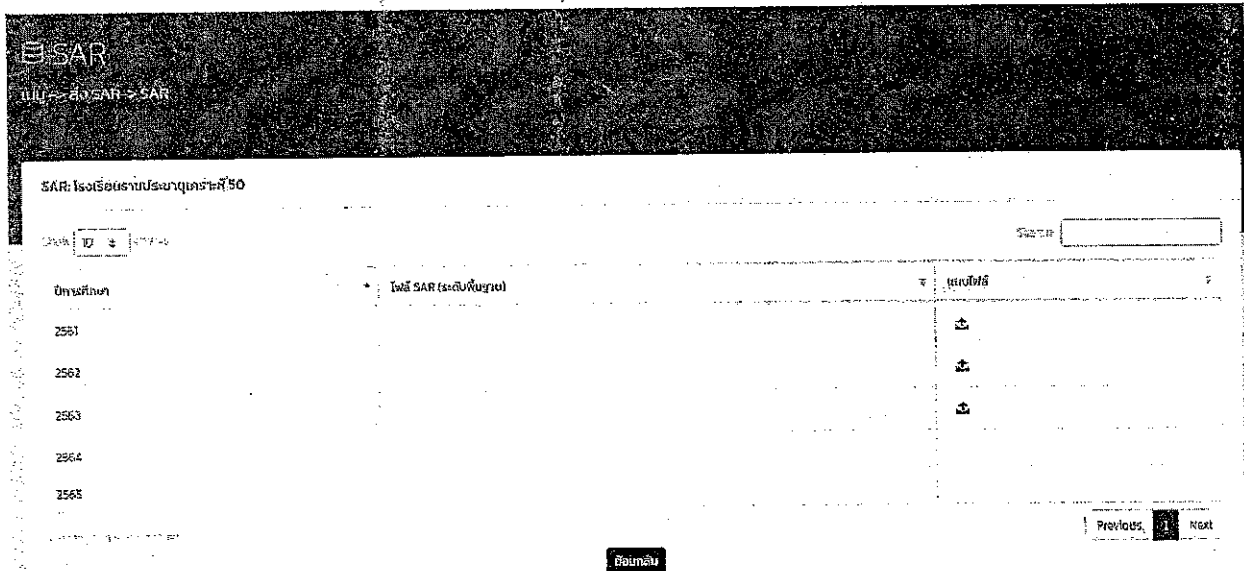
1. คลิกที่เมนู "ส่ง SAR" ทางด้านซ้าย



2. ค้นหาสถานศึกษาที่ต้องการ

3. กดปุ่ม (แนบไฟล์ SAR)

4. ระบบแสดงหน้าจอสำหรับแนบไฟล์ SAR โดยปีการศึกษาของไฟล์ SAR ที่จะต้องอัปโหลด



ภาพที่ 4-1 หน้าจอรายการ SAR ตามปีการศึกษา

5. กดปุ่ม หลังปีการศึกษาที่ต้องการแนบไฟล์

Upload SAR

SAR ไฟล์จะ:

No file chosen

ภาพที่ 4-2 หน้าจอสำหรับอัปโหลด SAR สถานศึกษา

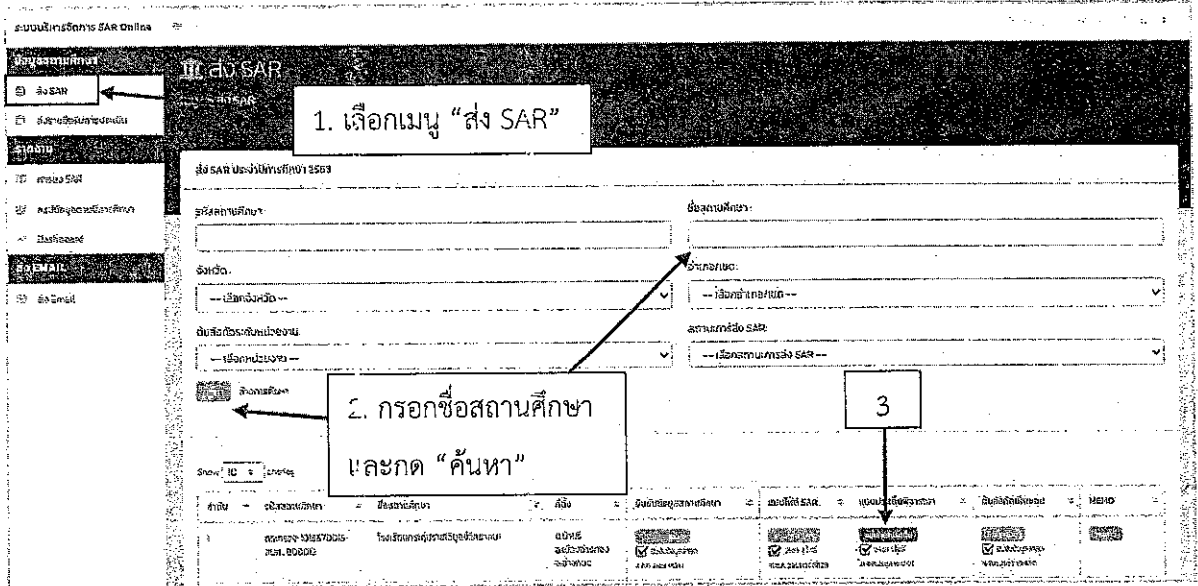
6. เลือกไฟล์ที่ต้องการ และกดปุ่ม

หมายเหตุ: กรณีเปิดสอนที่ระดับปฐมวัยและระดับประถมศึกษา จะต้องเลือกไฟล์ให้ครบทั้ง 2 ระดับก่อน และจึงกดปุ่ม “บันทึก”

การแนบ ประเด็นจากหน่วยงานต้นสังกัดของสถานศึกษา

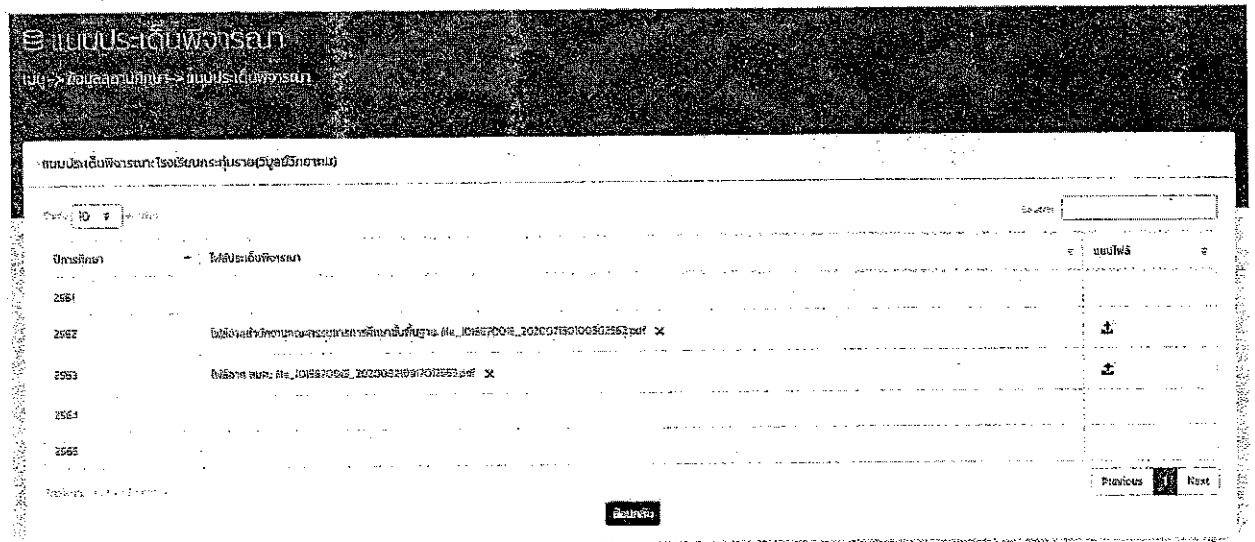
กรณีที่ต้องการให้ สมศ.ตรวจประเมินในประเด็นใดเป็นพิเศษ (ถ้ามี) สามารถแนบไฟล์ประเด็นดังกล่าว โดยมีวิธีการแนบไฟล์ดังนี้

1. คลิกที่เมนู "ส่ง SAR" ทางด้านซ้าย



2. ค้นหาสถานศึกษาที่ต้องการ

3. กดปุ่ม **ค้นหา/แก้ไข** (แนบไฟล์ประเด็น)



ภาพที่ 5-1 ที่หน้าจอแสดงรายการแนบไฟล์ประเด็นพิจารณาตามปีการศึกษา

4. กดปุ่ม **±** หลังปีการศึกษาที่ต้องการแนบไฟล์

ดาวน์โหลดรูปหรือไฟล์พิจารณาเพิ่มเติม

แนบไฟล์ประเด็นพิจารณาเพิ่มเติม:

No file chosen

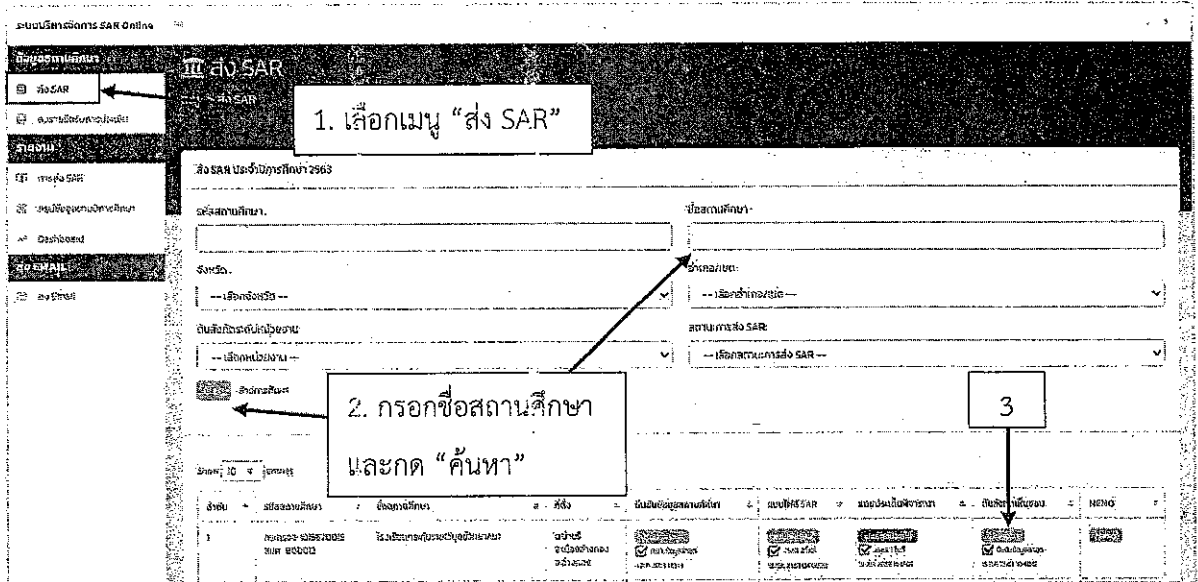
ภาพที่ 5-2 หน้าจอสำหรับแนบไฟล์ประเด็นพิจารณา

5. เลือกไฟล์ที่ต้องการ และกดปุ่ม

การกดเห็นชอบ SAR ของสถานศึกษา

หน่วยงานต้นสังกัดสามารถเห็นชอบรายงานการประเมินตนเองของสถานศึกษาได้เป็นประจำทุกปี ซึ่งผู้ใช้งานสามารถเข้ามาดูข้อมูลย้อนหลังได้ตลอดเวลา

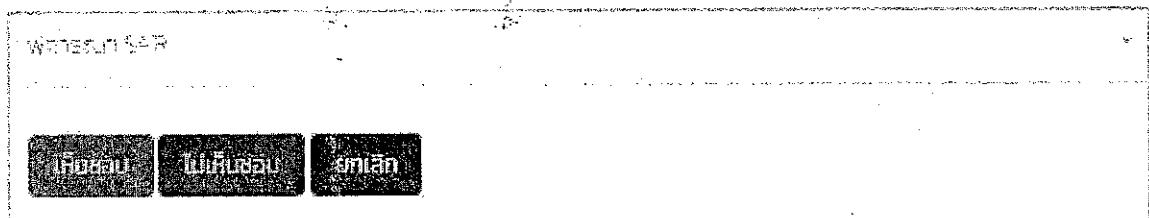
1. คลิกที่เมนู “ส่ง SAR” ทางด้านซ้าย



2. ค้นหาสถานศึกษาที่ต้องการ

3. ไปที่คอลัมน์ “พิจารณาส่ง SAR” และกดปุ่ม [ปุ่มพิจารณา] (รอพิจารณา)

4. จากนั้นระบบจะปรากฏกล่องข้อความ



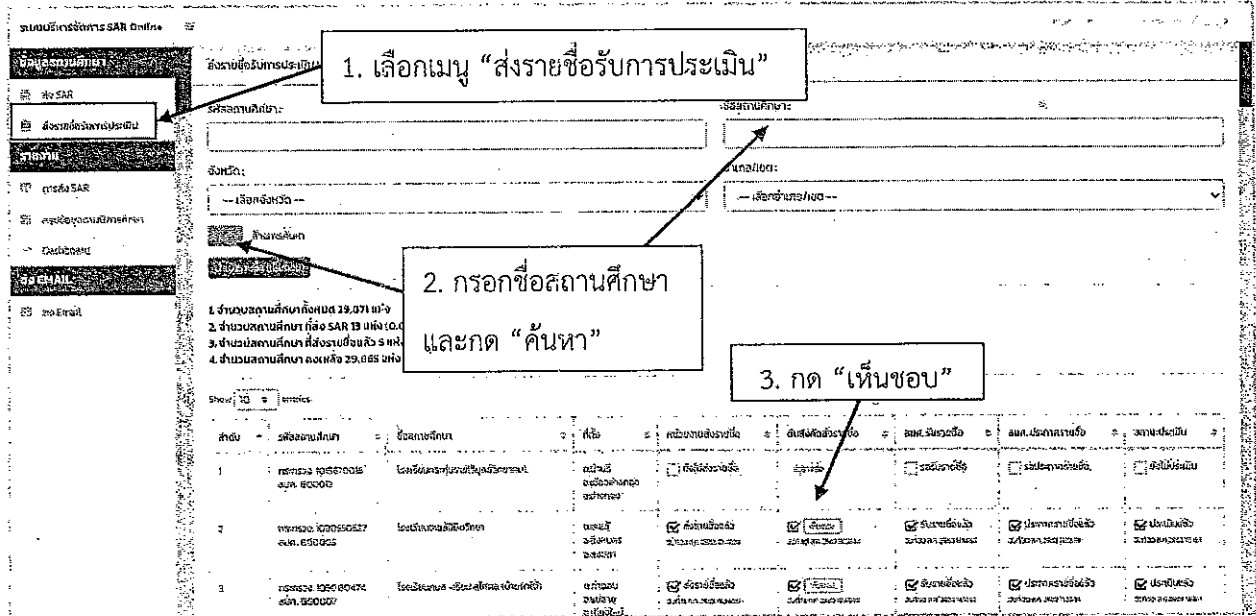
ภาพที่ 6-1 หน้าจอพิจารณาเห็นชอบ/ไม่เห็นชอบ SAR

5. กดปุ่ม [ปุ่มเห็นชอบ] เพื่อยืนยันการส่ง SAR

การพิจารณาเห็นชอบรายชื่อสถานศึกษารับการประเมินจาก สมศ.

กรณีหน่วยงานต้องการส่งรายชื่อสถานศึกษาเพื่อขอรับการประเมินคุณภาพภายนอกจาก สมศ. ใน ปัจจุบันประมาณปัจจุบัน สามารถดำเนินการดังนี้

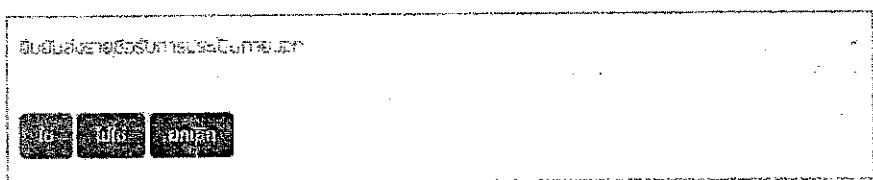
1. เข้าสู่เมนู ส่งรายชื่อรับการประเมิน



ภาพที่ 7-1 หน้าจอเมื่อเข้าสู่เมนูส่งรายชื่อรับการประเมิน

2. ค้นหาสถานศึกษาที่ต้องการ

3. กดปุ่ม **เห็นชอบ**



ภาพที่ 7-2 หน้าจอยืนยันส่งรายชื่อรับการประเมิน

4. กดปุ่ม **ใช่** เพื่อยืนยันส่งรายชื่อ

5. การนำเข้ารายชื่อสถานศึกษาที่ต้องการส่งรายชื่อรับการประเมิน (กรณีที่ไม่ต้องการยืนยันที่ละสถานศึกษา)

5.1 กดปุ่ม **นำรายชื่อทั้งหมดไปส่ง**